

EB-FP1A



(주)이앤비솔루션

경기도 용인시 기흥구 서천로201번길 14, 514호 515호

TEL 031-202-1513 FAX 031-203-1513

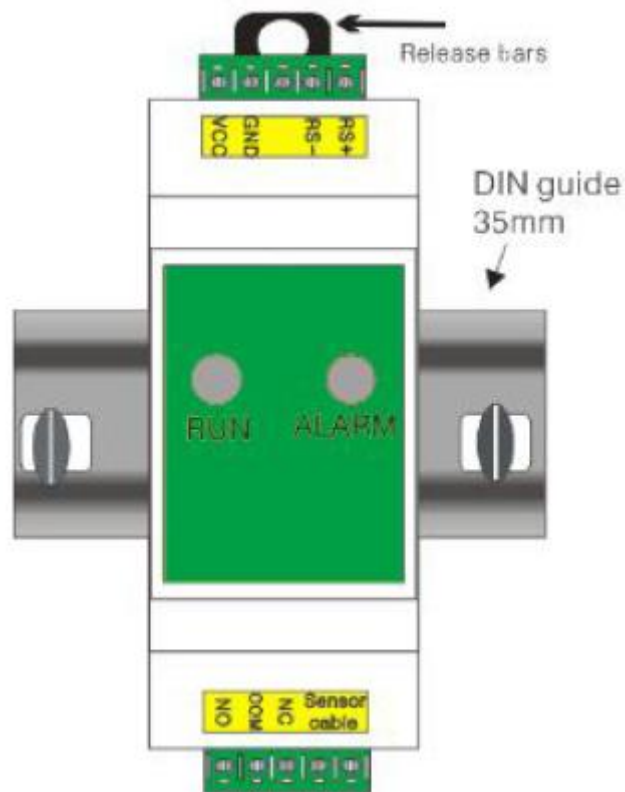
<https://www.enb-solution.com>

NON-POSITIONING LEAK DETECTOR



설치

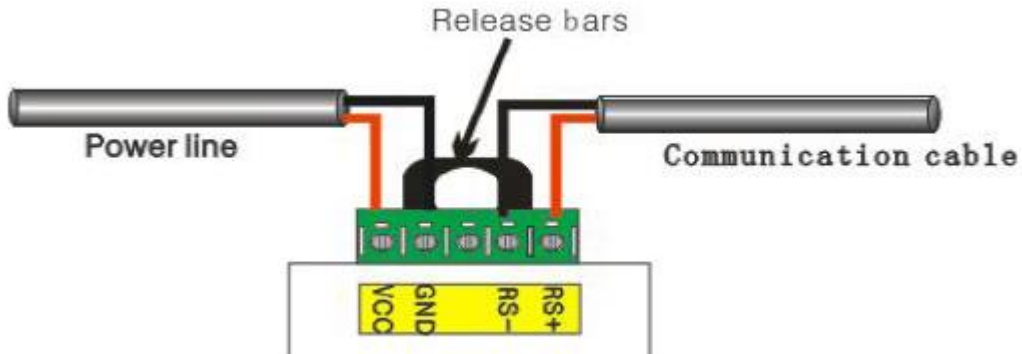
표준 35mm DIN 레일을 부착할 수 있도록 설계되어 벽 또는 어떤 위치에도 설치할 수 있습니다. 설치 시 극심한 온도 또는 심한 진동이 없는 장소, 충격에 노출되지 않는 곳을 선택해야 합니다.



<DIN 레일 설치 그림>

전력 및 원격측정 라인 연결

EB-FP1A에서 경보 및 상태 정보는 RS-485 케이블 통신을 통해 전송. 전원 공급용 와이어 2개 와 원격 측정 통신 케이블용 와이어 2개



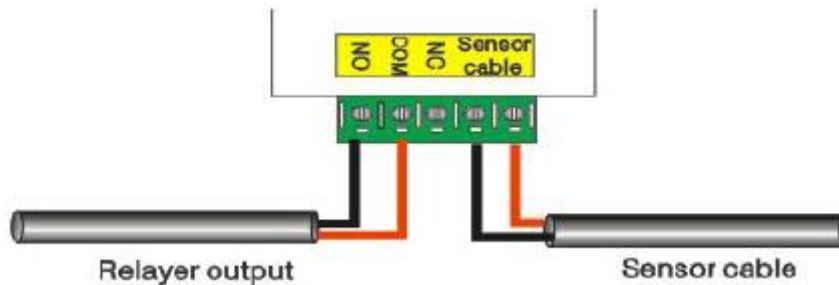
알람 릴레이 연결

EB-FP1A의 릴레이 접점은 자동화 시스템 접점 입력을 제어로 원격 누출 경보, 제어 밸브, 기타 장치로 사용할 수 있으며 릴레이는 OPEN, CLOSE 두종류의 상태로 사용자가 선택할 수 있습니다.

Wiring combination	Alarm condition	Output state
N.O.—COM	No alarm	open
	alarm	closed
	Lose power	open
N.C.—COM	No alarm	open
	alarm	closed
	Lose power	open

센서용 리더 케이블 연결

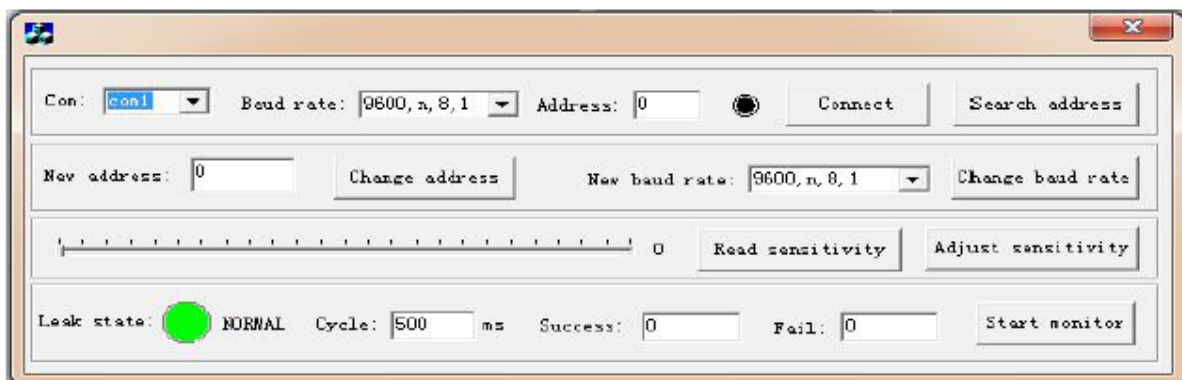
EB-FP1A는 유사한 누출 감지 케이블과 함께 사용할 수 있습니다. 다음 그림과 같이 리더 케이블을 EB-FP1A에 연결합니다.



시스템 구성 작동 설명

- EB-FP1A 주소 및 보드 속도 설정

EB-FP1A가 모니터링 시스템과 연결 된 경우 각 부분 별도의 주소를 가져야 합니다. 네트워크 Address는 '0' 이고 baud rate는 9600이다.

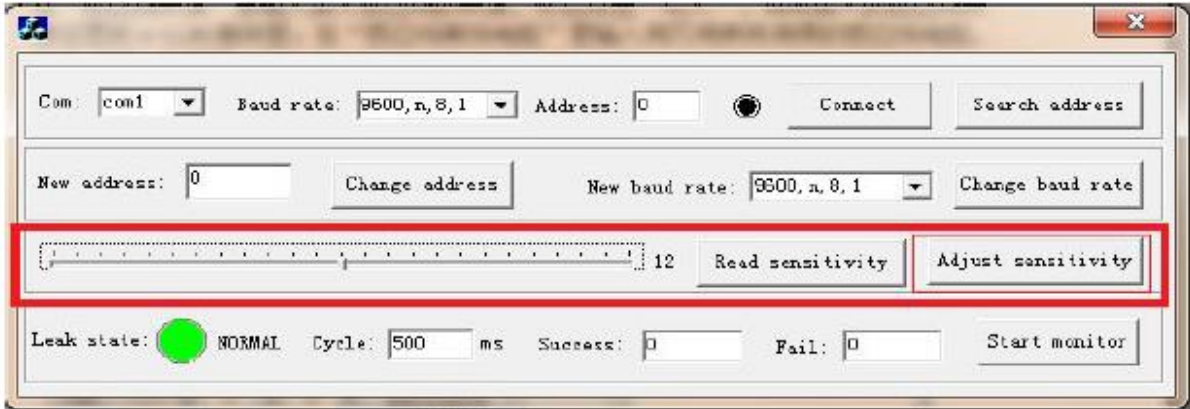


올바른 시리얼 번호, 전송 속도 및 주소를 선택한 다음 "연결" 을 누르십시오.

PC 및 EB-FP1A 통신 연결 설정을 한 후 " 새 전송 속도 " 또는 " 새 주소 " 를 입력하고 "주소 변경" 또는 " 전송 속도 변경 " 을 각각 클릭합니다.

참고 : 새 전송 속도를 설정하고 EB-FP1A를 다시 시작해야 합니다.

- 감도 설정



LED 작동 상태 표시

RUN (green)	flash	Operating normally
	Long bright /long off	Power is not normal or P-FP1A failure
ALARM (red)	on	Leaks in
	off	No leaks in